

**Description :**

Transformeun vitrage clair en vitrail de couleur jaune, bleu et rose. La lumière est juste tamisée sans être altérée.

Utilisation :

Portes vitrées à embellir, fenêtres à habiller pour réchauffer l'ambiance ou masquer une vue peu attrayante, cages d'escalier, salle de bain à colorer, salons ou chambre à coucher à égayer, bow-window, vérandas, vitrine, etc...

Méthode d'application :

Face intérieure, à l'eau savonneuse.

Entretien du vitrage :

Solutions de nettoyage usuelles, 30 jours après la pose. Les produits de nettoyage qui pourraient rayer le film sont à proscrire.

Durabilité :

10 à 12 ans pour les vitrages non exposés au rayonnement solaire direct.

Stockage :

2 ans à partir de la livraison. Ce film doit être conservé à l'abri de l'humidité excessive et à l'écart des rayons solaires, à une température inférieure à 38°C.

Classement au feu : M1**Description :**

Thanks to its yellow, blue and pink diamond design, this film transforms any glazing into a perfect stained glass. The light is just softened not altered.

Use :

Embellish a glass door, use them on a window to give a warm touch or hide an unattractive view, light up a staircase, colour a bathroom, liven up a living room or bedroom, use them on bay windows, verandas, display cases, etc...

Application method :

Inside with soappy water.

Our recommandation :

The film may be cleaned with normal cleaning agents, 30 days after the application. Any abrasive products that could scratch the film, is not recommended. Do not apply any stickers, nor adhesive on the film.

Durability :

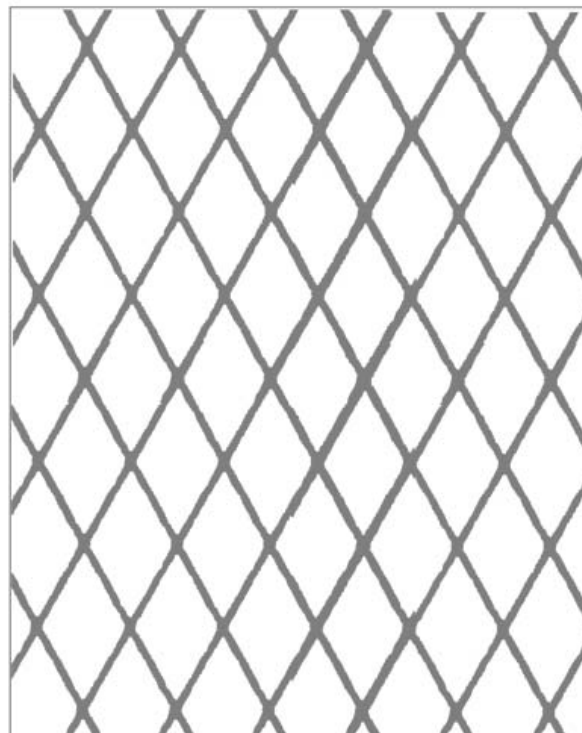
8 to 10 years for vertical application in Central Europe.

Storage :

2 years from the delivery date. This film has to be kept away from excessive humidity. It also has to be stored away from direct sunlight at a temperature under 38°C.

Fire resistance test : M1

Support	<i>Polyester 36 microns</i>	Support
Adhésif	<i>Acrylic polymer 13 gr/m²</i>	Adhesive
Protecteur	<i>Siliconed polyester 23 microns</i>	Release liner
Application	<i>Internal</i>	Application
Couleur	<i>Jaune, Bleu, Rose Yellow, Blue, Pink</i>	Tint
Résistance thermique	<i>from -20°C to 80°C</i>	Thermal resistance
Température d'application	<i>minimum 5°C</i>	Application temperature
Dimensions	<i>1,20 m x 10 ml 1,20 m x 30 ml</i>	Dimensions

Design**M1**